



SULTANA
GENETICFEST

 2021



Catálogo Orden de Venta Completo

100 Embriones en 20 Lotes · 100 Horas de Genética Premium

INVITA A ESTE EVENTO



LOTE	NOMBRE / RP DONANTE	APODO PADRE	+ INFO
01	Sultana Sol 1565 FRA 837 T/E "ARAUCA"	DEREK	+
02	SULTANA SOL 837 LONQUIMAY T/E "YAMANITA"	FRANCESCO	+
03	SULTANA CLÁSICA 1077 TUR 107 T/E "ANITA"	DOCE PASOS	+
04	MORRIS MÁXIMA 225 AONIKENK T/E "ONA"	MAYÚ	+
05	SULTANA FORMOSEÑA 1065 PICANTE T/E	VIAMONTE	+
06	SULTANA MAXIMA 1363 LON 547 T/E	MESSI	+
07	RANCHO 2243 T/E	MAYÚ	+
08	MORRIS JACKIE 435 RELEVANTE T/E	FRANCESCO	+
09	SULTANA LACORTI 1149 JAC 662 T/E	BARAQ	+
10	ALEJO CARMEN 5610 T/E	HEMINGWAY	+
11	SULTANA SOL 1587 FRA 837 T/E	DEREK	+
12	SULTANA JACKIE 1131 FRA 439 T/E	CAFETERO	+
13	SULTANA SOL 1293 MES 87	ARAUCANO	+
14	SULTANA JACKIE 1569 FRA 439 T/E	DEREK	+
15	SULTANA PUCARÁ 725 INDEPEND. T/E	NANDO	+
16	SULTANA JACKIE 1309 FRA 3847 T/E	ITA PUCÚ	+
17	RANCHO BRG 662 SANADOR T/E	BROCHERO	+
18	SULTANA CARMEN 1177 CEIBO 1834 T/E	VIAMONTE	+
19	SULTANA MAXIMA 1421 MES 0169 T/E	DOCE PASOS	+
20	SULTANA SOL 583 LEAD GUN T/E	MESSI	+

Para mayor información haga su consulta al +54 (9) 3537.687062 o info@lasultana.com.ar

Lote #01 • RP 1565 “ARAUCA” x DEREK

Combinación de la RP 1565, nuestra GCH Palermo 2019, con Derek, nuevo padre de La Sultana.



#01

1565

Link Video:

<https://youtu.be/uWWLhWfrZ4w>

YouTube

PEDIGREE

SULTANA SOL 1565 FRA 837 T/E

Padre	Brinks Bright Side 782R24 RANCHO BRG 1256 T/E Rancho BRG 224 T/E
Madre	Corralero 8435 Curupay F10 SULTANA SOL 837 LONQUIMAY T/E Morris Sol 227 Yas T/E

Mérito

ARAUCA, una de las mejores donantes producidas en La Sultana, con una consistencia genética en su pedigree insuperable. bisnieta, nieta e hija de 3 Grandes Campeonas (Nacional y Palermo) y ella, nuestra última GCH Palermo 2019. Una madre única!

DEPs Genómicos

	PN	PD	AM	L&C	PF	CE	AOB	GD	GC	%GI
DEP	0,73	11,62	2,70	8,52	25,92	0,93	4,60	1,05	1,80	0,11
PREC	0,84	0,82	0,81		0,82	0,79	0,68	0,65	0,66	0,67
RANK %	89	9	67	15	5	35	1	1	1	77

Fuente: ErBRA 2021 | DEPs enriquecidos por evaluación genómica | TOP 10% ■ TOP 20% ■ TOP 30% ■



DEREK • Ciale Alta

Nuevo toro padre de La Sultana incorporado recientemente a Ciale Alta. Un hijo de Francesco con grandes cualidades carniceras.

VIDEO > <https://youtu.be/IRr7DvK-nXw>



[IR A OFERTA ON-LINE](#)



#2 SULTANA GENETICFEST 2021

- P2 -

Lote #02 • RP 837 “YAMANITA” x FRANCESCO

Combinación de la RP 837, nuestra GCH Palermo 2016, con el consagrado Francesco.



Link Video:

https://youtu.be/_jpmppK1Xow

YouTube

PEDIGREE

SULTANA SOL 837 LONQUIMAY T/E

	Rancho 144 Curandero T/E
Padre	CORRALERO 8435 CURUPAY F10 D
	Corralera F10 B Side 2022 A
	Corralero 1651 Yastá Relmun
Madre	MORRIS SOL 227 YAS T/E
	Morris Sol 91 Gladiador T/E

Mérito

Nuestra Gran Campeona Palermo 2016, una de las nuevas donantes de gran performance, sus primeras crías ya lo demuestran. Hermana entera de Mayú. Muy sólida en su pedigree, Lonquimay y Yámana. Excelentes datos de crecimiento y fertilidad. Actualmente en copropiedad con Las Dos A de Zago.

DEPs Genómicos

	PN	PD	AM	L&C	PF	CE	AOB	GD	GC	%GI
DEP	1,50	13,43	0,34	7,05	33,16	1,32	0,48	0,02	-0,12	0,23
PREC	0,86	0,82	0,81		0,82	0,80	0,76	0,72	0,73	0,74
RANK %	97	4	96	38	1	15	78	96	97	20

Fuente: ErBRA 2021 | DEPs enriquecidos por evaluación genómica | TOP 10% ■ TOP 20% ■ TOP 30% ■



FRANCESCO • GCM Palermo 2014

Un padre consagrado en la raza a nivel nacional e internacional, de gran producción en La Sultana en gran número de donantes.

VIDEO > <https://youtu.be/tbXEuH7Ms4c>



[IR A OFERTA ON-LINE](#)



#2 SULTANA GENETICFEST 2021

- P3 -

Lote #03 • RP 1077 “ANITA” x DOCE PASOS

Combinación de Anita, nuestra GCH Palermo 2017, con nuestro nuevo padre Doce Pasos.



Link Video:

https://youtu.be/S-Wvmve_3ZI



PEDIGREE

SULTANA CLÁSICA 1077 TUR 107 T/E

Padre	Morris Máximo 116 T/E
	BERMEJO 149 MAX GIM T/E
	Corralera Lanín E846c
Madre	Corralero 2307 Chalten R. Lee
	MORRIS CLÁSICA 107 LANÍN T/E
	Rancho 2892

Mérito

Nuestra Gran Campeona Hembra Palermo 2017. Sin dudas va a convertirse en una de los pilares de nuestro programa, al igual que su madre, Clásica 107. Sus DEPs nos muestran fertilidad con mucho crecimiento y carcasa.

DEPs Genómicos

	PN	PD	AM	L&C	PF	CE	AOB	GD	GC	%GI
DEP	0.53	11.64	3.19	9.01	25.07	1.11	1.22	0.24	0.25	0.20
PREC	0.85	0.83	0.81		0.82	0.82	0.80	0.80	0.80	0.80
RANK %	83	9	55	11	5	24	31	63	66	25

Fuente: ErBRA 2021 | DEPs enriquecidos por evaluación genómica | TOP 10% ■ TOP 20% ■ TOP 30% ■



DOCEPASOS •

Nuevo padre de La Sultana, con todos los atributos que un toro necesita para producir más y mejor carne. Impactante!

VIDEO > <https://youtu.be/OXa4chph1r4>



[IR A OFERTA ON-LINE](#)



#2 SULTANA GENETICFEST 2021

Lote #04 • RP 225 “ONA” x MAYÚ

Combinación de nuestra GCH ExporBra 2012, con Mayú, nuestro probado padre hoy en Semex..



Link Video:

<https://youtu.be/lzvH2k0XiJA>

YouTube

PEDIGREE

MORRIS MÁXIMA 225 AONIKENK T/E

Padre	Corralero 2307 Chaltén R. Lee CORRALERO 4561 LANÍN 8018 Corralera 8018
Madre	Ébano 4045 Gladiador T/E MORRIS SULTANA 85 GLADIADOR T/E Rancho 0169 Sundance T/E

Mérito

Ona, la GCH en ExpoBra 2012, además fue Rvda. GC Ternera Nacional 2011. Sus DEPs son ideales, con excelentes datos de carcasa, sumando facilidad de parto con crecimiento. Hoy en co-propiedad con AG Pukavy S.A. del Paraguay.

DEPs Genómicos

	PN	PD	AM	L&C	PF	CE	AOB	GD	GC	%GI
DEP	-0,80	9,53	-0,65	4,12	15,19	0,74	1,54	0,49	0,26	0,21
PREC	0,92	0,91	0,89		0,90	0,88	0,87	0,85	0,85	0,86
RANK %	7	19	99	93	44	50	20	7	62	24

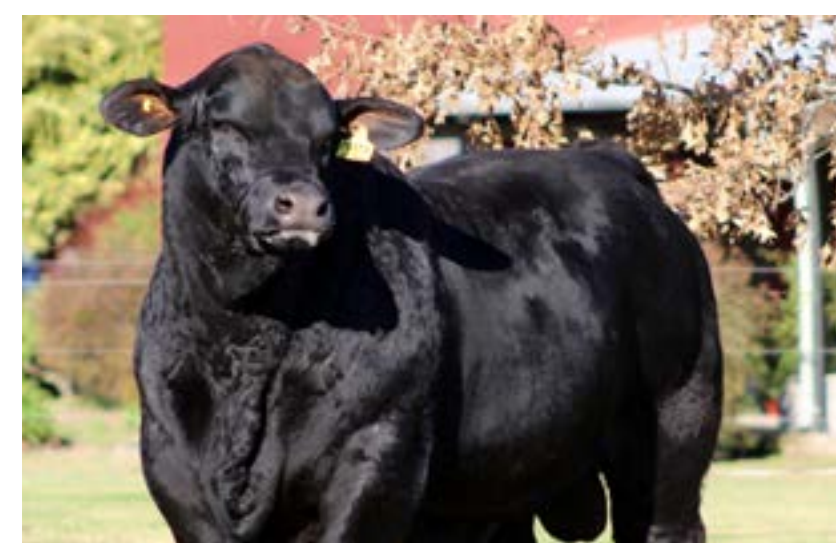
Fuente: ErBRA 2021 | DEPs enriquecidos por evaluación genómica | TOP 10% ■ TOP 20% ■ TOP 30% ■



MAYÚ • Semex Argentina

Toro padre de La Sultana con muy buena producción. En los últimos años figura en el TOP3 de Brangus Negro más vendidos en Semex.

VIDEO > <https://youtu.be/47xmOILidsc>



IR A OFERTA ON-LINE



#2 SULTANA GENETICFEST 2021

Lote #05 • RP 1065 x VIAMONTE

Combinación de la RP 1065 (Picante), con Viamonte, un padre colorado bien productivo.



Link Video:

<https://youtu.be/Udtv79zGDFE>



PEDIGREE

SULTANA FORMOSEÑA 1065 PICANTE T/E

Mérito

Una de las donantes coloradas destacadas de La Sultana, hija de Picante con la 6862. Hermana entera de Red Pepper. Es una hembra muy larga y femenina, con muy buena estructura y excelente calidad racial. Muy buenos datos de crecimiento con habilidad materna y gran AOB.

Padre	CX Home Run 135P GUASUNCHOS 3933 Guasunchos 1084 Juan XXIII
Madre	Tres Cruces Don Ernesto 4028 ALPARAMIS INDEPENECIA LAC882 6862C Alegría 882 Cuatrero T/E

DEPs Genómicos

	PN	PD	AM	L&C	PF	CE	AOB	GD	GC	%GI
DEP	1,04	11,25	5,39	11,01	26,12	1,22	2,93	0,25	0,19	0,17
PREC	0,75	0,69	0,71		0,70	0,71	0,79	0,76	0,77	0,78
RANK %	94	10	5	3	4	19	2	61	75	54

Fuente: ErBRA 2021 | DEPs enriquecidos por evaluación genómica | TOP 10% ■ TOP 20% ■ TOP 30% ■



VIAMONTE •

Un padre con sobresalientes DEPs, frame bien moderado, excelente color y clase. Se destaca su precocidad.

VIDEO > <https://youtu.be/RbLvTXjPX34>



[IR A OFERTA ON-LINE](#)



#2 SULTANA GENETICFEST 2021

Lote #06 • RP 1363 x MESSI

Combinación de la RP 1363, familia Máxima, con Messi, un gran productor de hembras.



Link Video:

<https://youtu.be/i9uW5jZBpCs>

YouTube

PEDIGREE

SULTANA MAXIMA 1363 LON 547 T/E

	Rancho 144 Curandero T/E
Padre	CORRALERO 8435 CURUPAY F-10 C
	Corralera F-10 B Side 2022
	Ebano 2867 Ñato
Madre	SULTANA MAXIMA 547 ÑATITO T/E
	Morris Maxima 225 Aonikenk T/E

Mérito

Máxima 1363, destacadísima donante de esta familia, muy balanceada en sus líneas inferior y superior. De mucha racialidad en su frente. Excelentes datos de crecimiento y muy buena carcasa en sus DEPs.

DEPs Genómicos

	PN	PD	AM	L&C	PF	CE	AOB	GD	GC	%GI
DEP	0,63	13,18	1,28	7,87	27,12	0,80	0,73	0,51	0,43	0,23
PREC	0,76	0,71	0,57		0,71	0,61	0,63	0,60	0,60	0,61
RANK %	86	5	90	23	4	45	68	6	18	20

Fuente: ErBRA 2021 | DEPs enriquecidos por evaluación genómica | TOP 10% ■ TOP 20% ■ TOP 30% ■



MESSI • Genpro

Hijo de Relevante. Uno de los padres con mejores hembras producidas en La Sultana.



[IR A OFERTA ON-LINE](#)



#2 SULTANA GENETICFEST 2021

- P7 -

Lote #07 • RP 2243 x MAYÚ

Combinación de la RP 2243, con nuestro probado Mayú, actualmente en Semex Argentina.



Link Video:

https://youtu.be/sARnfk_EGgE



PEDIGREE

RANCHO 2243 T/E

Padre	Brinks Brigh Side 782R24 RANCHO 1256 T/E Rancho 224 T/E
Madre	JC Mr. Classic 314H RANCHO 588 T/E Rancho 1477 Yamul T/E

Mérito

Gran donante, consagrada por su destacada progenie, Francesco en la Rancho 588, y nieta de la legendaria 1477, madre de la 27 entre otras. Hembra muy femenina, con mucha calidad racial. Posee muy buenos datos de crecimiento con habilidad materna, difícil de conseguir.

DEPs Genómicos

	PN	PD	AM	L&C	PF	CE	AOB	GD	GC	%GI
DEP	0,50	10,33	4,35	9,52	21,96	0,75	1,38	0,25	0,25	0,13
PREC	0,95	0,95	0,94		0,94	0,94	0,77	0,74	0,75	0,76
RANK %	82	15	14	8	11	49	26	61	62	75

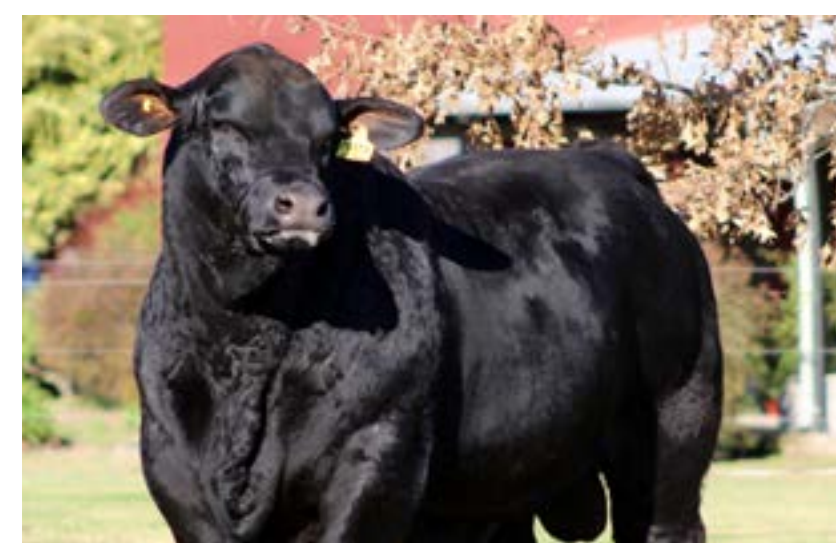
Fuente: ErBRA 2021 | DEPs enriquecidos por evaluación genómica | TOP 10% ■ TOP 20% ■ TOP 30% ■



MAYÚ • Semex Argentina

Toro padre de La Sultana con muy buena producción. En los últimos años figura en el TOP3 de Brangus Negro más vendidos en Semex.

VIDEO > <https://youtu.be/47xmOILidsc>



[IR A OFERTA ON-LINE](#)



#2 SULTANA GENETICFEST 2021

Lote #08 • RP 435 x FRANCESCO

Combinación de la RP 435, con el padre más utilizado del Brangus de los últimos años.



Link Video:

<https://youtu.be/88QDxaRAXVc>



PEDIGREE

MORRIS JACKIE 435 RELEVANTE T/E

Padre	Guardián Y7993 Revelation Oscar LAS LILAS 5909-F RELMUN 6774-B G4 Las Lilas 6774B
Madre	Corralero 1915 Yastá Rocío T/E POZO 3847 COMODORO Pozo 2697

Mérito

Familia JACKIE. Otra integrante de esta familia de la productiva Jackie 3847, con tanta solidez en su producción. De tamaño moderado, muy ancha y mucha costilla. Con DEPs sobresalientes en crecimiento, habilidad materna, fertilidad y AOB. Hermana entera de Jacques y Messi.

DEPs Genómicos

	PN	PD	AM	L&C	PF	CE	AOB	GD	GC	%GI
DEP	1,92	13,98	4,39	11,38	37,20	2,62	1,78	0,16	-0,32	0,00
PREC	0,87	0,81	0,76		0,82	0,81	0,73	0,70	0,70	0,72
RANK %	99	4	13	2	1	1	14	85	99	96

Fuente: ErBRA 2021 | DEPs enriquecidos por evaluación genómica | TOP 10% ■ TOP 20% ■ TOP 30% ■



FRANCESCO • GCM Palermo 2014

Un padre consagrado en la raza a nivel nacional e internacional, de gran producción en La Sultana en gran número de donantes.

VIDEO > <https://youtu.be/tbXEuH7Ms4c>



[IR A OFERTA ON-LINE](#)



#2 SULTANA GENETICFEST 2021

Lote #09 • RP 1149 x BARAQ

Combinación de la RP 1149, con Baraq, nuestro Rvdo GCM Palermo 2019, hoy en Semex Argentina.



Link Video:

https://youtu.be/tcfG3MM_5QQ



PEDIGREE

SULTANA LACORTI 1149 JAC 662 T/E

Padre	Las Lilas 5909F Relmun 6774B G4 POZO 4486 RELEVANTE Pozo 3847 Comodoro
Madre	Rancho Brg239 Curandero T/E RANCHO 662 T/E Rancho 27T/E

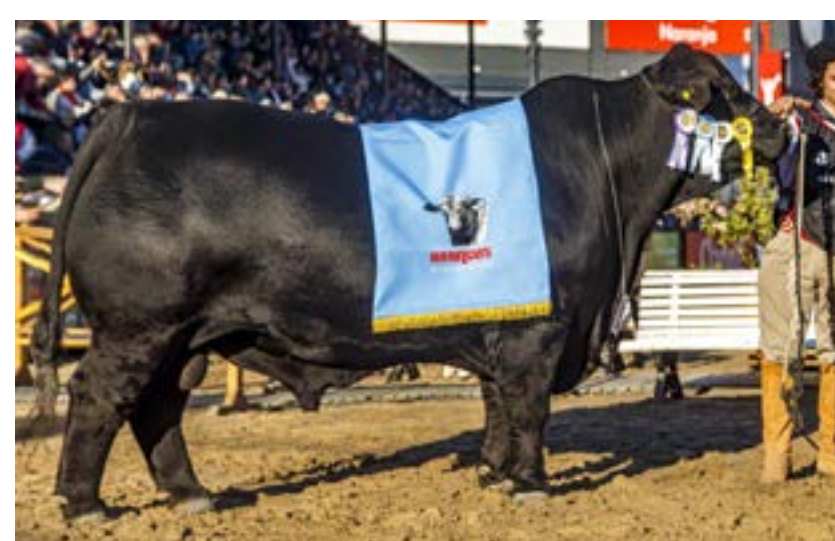
Mérito

Esta nueva donante de la familia de la Rancho 27, una de las vacas más reconocidas de la raza en nuestro país. Tiene buena estructura, muy femenina y gran calidad racial. Sus datos de Deps expresan un crecimiento destacadísimo con muy buena habilidad materna.

DEPs Genómicos

	PN	PD	AM	L&C	PF	CE	AOB	GD	GC	%GI
DEP	0,88	12,66	3,68	10,01	28,47	0,63	0,56	0,07	0,00	0,22
PREC	0,81	0,71	0,70		0,71	0,72	0,65	0,62	0,61	0,63
RANK %	92	6	26	5	3	59	75	94	93	20

Fuente: ErBRA 2021 | DEPs enriquecidos por evaluación genómica | TOP 10% ■ TOP 20% ■ TOP 30% ■



BARAQ • RGCM Palermo 2019

Un nuevo padre con una excelente performance en su progenie. Actualmente disponible en el catálogo de Semex Argentina.

VIDEO > <https://youtu.be/OXa4chph1r4>



[IR A OFERTA ON-LINE](#)



#2 SULTANA GENETICFEST 2021

- P10 -

Lote #10 • RP 5610 "ALEJA" x HEMINGWAY

Combinación de la RP 5610, con Hemingway, padre colorado con sangre abierta .



Link Video:

<https://youtu.be/bRo-MTaRCIM>



PEDIGREE

ALEJO CARMEN 5610 T/E

	Taraguí Y2240
Padre	TRES CRUCES DON ERNESTO 4028
	Tres Cruces 267
	Brangus C 3/8
Madre	SAN ALEJO 4478
	Brangus C 3/8

Mérito

Esta hembra fue adquirida a Alejo del Carmen. Don Ciriaco x la 4478, donante muy longeva de excelente producción, tanto en calidad como cantidad. Muy femenina y funcional, sus crías ya se destacan como Aleja 2007. Buen crecimiento con buena habilidad materna, combinación difícil de lograr.

DEPs Genómicos

	PN	PD	AM	L&C	PF	CE	AOB	GD	GC	%GI
DEP	1,19	13,70	3,27	10,12	22,67	0,75	1,12	0,33	0,02	0,27
PREC	0,84	0,81	0,79		0,79	0,76	0,58	0,55	0,55	0,57
RANK %	96	4	53	5	9	49	38	25	92	11

Fuente: ErBRA 2021 | DEPs enriquecidos por evaluación genómica | TOP 10% ■ TOP 20% ■ TOP 30% ■



HEMINGWAY

Un padre colorado muy utilizado en los últimos años en Argentina y países latinoamericanos por su pedigree abierto.

VIDEO > <https://youtu.be/tLpeata9h8s>

IR A OFERTA ON-LINE



#2 SULTANA GENETICFEST 2021

Lote #11 • RP 1587 x DEREK

Combinación de la RP 1587, con Derek, nuestro nuevo padre ingresado recientemente a Ciale Alta.



Link Video:

<https://youtu.be/qbUiLBJcVIs>



PEDIGREE

SULTANA SOL 1587 FRA 837 T/E

	Brinks Brigh Side 782R24
Padre	RANCHO 1256 T/E
	Rancho 224 T/E
	Corralero 8435 Curupay F10
Madre	SULTANA SOL 837 LONQUIMAY T/E
	Morris Sol 227 Yas T/E

Mérito

Hernana entera de Arauca, GCH Palermo 2019. Hija de Yamanita y nieta de Yámana, todo el potencial de la familia Sol en esta donante. Muy completa por donde se la mire, gran capacidad corporal y muy femenina. Ella fue la Campeona Ternera Palermo 2018.

DEPs Genómicos

	PN	PD	AM	L&C	PF	CE	AOB	GD	GC	%GI
DEP	0,95	10,51	1,85	7,10	26,93	1,10	2,17	0,58	0,92	0,12
PREC	0,85	0,82	0,81		0,83	0,80	0,70	0,67	0,68	0,69
RANK %	93	14	83	36	4	24	8	4	2	75

Fuente: ErBRA 2021 | DEPs enriquecidos por evaluación genómica | TOP 10% ■ TOP 20% ■ TOP 30% ■



DEREK • Ciale Alta

Nuevo toro padre de La Sultana incorporado recientemente a Ciale Alta. Un hijo de Francesco con grandes cualidades carniceras.

VIDEO > <https://youtu.be/IRr7DvK-nXw>



IR A OFERTA ON-LINE



#2 SULTANA GENETICFEST 2021

- P12 -

Lote #12 • RP 1131 x CAFETERO

Combinación de la RP 1131, con Cafetero, padre con origen en La Conquista de Lloret.



Link Video:

<https://youtu.be/2Z-nBLGASn0>



PEDIGREE

SULTANA JACKIE 1131 FRA 439 T/E

	Brinks Bright Side 782R24
Padre	RANCHO 1256 T/E
	Rancho 224 T/E
	Las Lilas 5909F Relmun 6774B G4
Madre	MORRIS JACKIE 439 RELEVANTE T/E
	Pozo 3847 Comodoro

Mérito

Esta nueva donante muy destacada por su tipo con mucho futuro en nuestro programa, hija de la 439 y nieta de la 3847. Sus hermanos enteros Brochero y Daroiai, toda la consistencia de una de las familias mas importantes de La Sultana. Muy buenos números de habilidad materna y carcasa.

DEPs Genómicos

	PN	PD	AM	L&C	PF	CE	AOB	GD	GC	%GI
DEP	-0,01	7,71	4,25	8,10	16,78	0,92	2,32	0,51	0,80	0,19
PREC	0,77	0,66	0,62		0,67	0,72	0,69	0,66	0,66	0,67
RANK %	51	36	15	20	32	36	6	6	3	36

Fuente: ErBRA 2021 | DEPs enriquecidos por evaluación genómica | TOP 10% ■ TOP 20% ■ TOP 30% ■



CAFETERO •

Campeón individual de lotes en la Exposición Nacional Brangus 2017, con 21 meses de edad.

VIDEO > <https://youtu.be/cY139KoTvc4>

IR A OFERTA ON-LINE



#2 SULTANA GENETICFEST 2021

Lote #13 • RP 1293 x ARAUCANO

Combinación de la RP 1293, con Araucano, padre con origen en Corral de Guardia.



Link Video:

<https://youtu.be/fCzgmIH1huM>

YouTube

PEDIGREE **SULTANA SOL 1293 MES 87**

Padre	Las Lilas 5909F Relmun 6774B G4 MORRIS RELEVANTE 434 COMODORO Pozo 3847 Comodoro
Madre	Ebano 4045 Gladiador T/E MORRIS SOL 87 GLADIADOR T/E Morris Sol 003

Mérito

Una donante joven, integrante de la familia Sol, nieta de la Sol 003, misma abuela de Yámana, con Messi de padre, combinación que funciona, Jackie por Sol. Posee buenos datos de crecimiento, excelente AOB, y su producción muestra un tipo muy funcional, moderado y con mucha clase.

DEPs Genómicos

	PN	PD	AM	L&C	PF	CE	AOB	GD	GC	%GI
DEP	0,98	9,20	0,25	4,85	20,63	-0,35	1,19	0,22	0,48	0,23
PREC	0,82	0,77	0,70		0,75	0,75	0,68	0,65	0,65	0,67
RANK %	93	22	97	87	15	98	34	69	13	17

Fuente: ErBRA 2021 | DEPs enriquecidos por evaluación genómica | TOP 10% ■ TOP 20% ■ TOP 30% ■



ARAUCANO •

Campeón Senior Nacional 2014. Destacado propio hermano de Lonquimay, muy correcto, moderado de tamaño y biotipo carnicero.

VIDEO > <https://youtu.be/Fnx5rnPopQY>

IR A OFERTA ON-LINE



#2 SULTANA GENETICFEST 2021

Lote #14 • RP 1569 x DEREK

Combinación de la RP 1569, con Derek, nuevo padre de La Sultana, actualmente en Ciale Alta.



Link Video:

<https://youtu.be/tH8uYoghiCc>



PEDIGREE

SULTANA JACKIE 1569 FRA 439 T/E

	Brinks Bright Side 782R24
Padre	RANCHO BRG 1256 T/E
	Rancho BRG 224 T/E
	Las Lilas 5909F Relmun 6774B G4
Madre	MORRIS JACKIE 439 RELEVANTE T/E
	Pozo 3847 Comodoro

Mérito

Esta donante se destacó desde muy joven por su calidad racial, musculatura y estructura. Hermana entera de Brochero y Daroiai. Combina facilidad de parto, habilidad materna y buen crecimiento, además de unos destacadísimos datos de carcasa.

DEPs Genómicos

	PN	PD	AM	L&C	PF	CE	AOB	GD	GC	%GI
DEP	-1,12	6,61	4,73	8,03	20,10	0,71	2,07	0,62	1,19	0,18
PREC	0,65	0,55	0,41		0,55	0,24	0,69	0,67	0,66	0,68
RANK %	3	52	10	21	16	52	9	3	1	43

Fuente: ErBRA 2021 | DEPs enriquecidos por evaluación genómica | TOP 10% ■ TOP 20% ■ TOP 30% ■



DEREK • Ciale Alta

Nuevo toro padre de La Sultana incorporado recientemente a Ciale Alta. Un hijo de Francesco con grandes cualidades carniceras.

VIDEO > <https://youtu.be/IRr7DvK-nXw>



IR A OFERTA ON-LINE



#2 SULTANA GENETICFEST 2021

- P15 -

Lote #15 • RP 725 x NANDO

Combinación de la RP 725, sangre que proviene de nuestro Angus Colorado, con Nando (UY).



Link Video:

<https://youtu.be/RTzTLoYqLB4>



PEDIGREE

SULTANA PUCARÁ 725 INDEPEND. T/E

Padre	Taraguí Y2240 TRES CRUCES DON ERNESTO 4028 Tres Cruces 267
Madre	Rancho BRG 2829 Mariscal MORRIS PUCARÁ 195 MARISCAL Morris Pucarà 057 Mauleon

Mérito

Donante colorada de una de las familias más consistentes en el Angus colorado argentino. Pedigree abierto. Muy larga, femenina y de buena estructura. Sus datos de crecimiento son muy relevantes. Actualmente en co-propiedad con Agroindustrial La Frontera S.A.

DEPs Genómicos

	PN	PD	AM	L&C	PF	CE	AOB	GD	GC	%GI
DEP	1,45	11,74	3,15	9,02	22,64	0,80	1,85	-0,06	-0,44	0,11
PREC	0,89	0,87	0,86		0,87	0,84	0,67	0,63	0,63	0,65
RANK %	97	9	56	11	9	45	12	99	99	78

Fuente: ErBRA 2021 | DEPs enriquecidos por evaluación genómica | TOP 10% ■ TOP 20% ■ TOP 30% ■



NANDO •

Precocidad, productividad y calidad racial. Facilidad de engorde, clase, y potencial productivo en un frame mediano.

VIDEO > <https://youtu.be/LSdunDowjog>

[IR A OFERTA ON-LINE](#)



#2 SULTANA GENETICFEST 2021

Lote #16 • RP 1309 x ITA PUCÚ

Combinación de la RP 1309, nuestra Rvda. GCH ExpoBra 2018, con Ita Pucú.



Link Video:

<https://youtu.be/XtFJIXX57xU>



PEDIGREE

SULTANA JACKIE 1309 FRA 3847 T/E

	Brinks Bright Side 782R24
Padre	RANCHO BRG 1256 T/E
	Rancho BRG 224 T/E
	Corralero 1915 Yastá Rocío T/E
Madre	POZO 3847 COMODORO
	Pozo 2697

Mérito

Nuestra RGCH Expobra 2018, Francesco por la consagrada Jackie, hembra muy larga y femenina, de excelente producción en nuestro programa de transferencia embrionaria. Sus datos combinan gran crecimiento con habilidad materna, un atributo muy difícil de lograr!

DEPs Genómicos

	PN	PD	AM	L&C	PF	CE	AOB	GD	GC	%GI
DEP	1,74	16,84	4,25	12,67	29,90	0,77	3,39	0,14	0,07	0,16
PREC	0,83	0,78	0,69		0,72	0,70	0,86	0,84	0,84	0,85
RANK %	98	1	15	1	2	47	1	88	88	54

Fuente: ErBRA 2021 | DEPs enriquecidos por evaluación genómica | TOP 10% ■ TOP 20% ■ TOP 30% ■



ITA PUCÚ •

Un padre prolijo con mucha clase, muy interesante, por lo que lo estamos usando en nuestras donantes noveles.

VIDEO > <https://youtu.be/nu51vCFpYzg>

IR A OFERTA ON-LINE



#2 SULTANA GENETICFEST 2021

- P17 -

Lote #17 • RP 662 x BROCHERO

Combinación de la RP 662, con Brochero nuestro Rvdo. GCM Palermo 2017.



Link Video:

<https://youtu.be/eI0skF8gOFw>

YouTube

PEDIGREE

RANCHO BRG 662 SANADOR T/E

Padre	Rancho 2922 Curandero
	RANCHO BRG 239 CURANDERO T/E
	Rancho 1604
Madre	Sundance of Brinks 392G9
	RANCHO BRG 27 T/E
	Rancho BRG 1477 Yamul

Mérito

Una gran donante, hija de la productiva Rancho 27 Sundance con Sanador. Se consolida en nuestro programa por su fenotipo y DEPs destacados por su crecimiento.

DEPs Genómicos

	PN	PD	AM	L&C	PF	CE	AOB	GD	GC	%GI
DEP	0,14	13,89	0,64	7,59	36,14	1,38	-0,19	0,39	0,55	0,13
PREC	0,93	0,89	0,88		0,89	0,90	0,85	0,82	0,82	0,83
RANK %	63	4	95	27	1	13	93	13	9	71

Fuente: ErBRA 2021 | DEPs enriquecidos por evaluación genómica | TOP 10% ■ TOP 20% ■ TOP 30% ■



BROCHERO • RGCM Palermo 17

Un padre con mucha calidad racial, bien acebuzado, muy consistente en sus líneas paterna y materna, y DEPs muy balanceados.

VIDEO > <https://youtu.be/nOGzJUiqKBA>



[IR A OFERTA ON-LINE](#)



#2 SULTANA GENETICFEST 2021

- P18 -

Lote #18 • RP 1177 “CARMEN” x VIAMONTE

Combinación de la RP 1177, con Viamonte, uno de los nuevos padres colorados argentinos.



Link Video:

<https://youtu.be/GLkzHApEYis>



PEDIGREE

SULTANA CARMEN 1177 CEIBO 1834 T/E

Padre	Elcarmen YC898 EL CARMEN 1117 CEIBO Elcarmen YP465C
Madre	Cruces Don Abdon Y3102 ELCARMEN C1834 Elcarmen YP465C

Mérito

Esta hembra es producto de un embrión de La Peña Colorada, hermana entera de Candelaria, GC Ternera Nac. 2009. En su pedigree tiene 2 toros referentes del Brangus Colorado, Ceibo y Cardenal. Datos de buen crecimiento con muy buena habilidad materna, combinación difícil de lograr.

DEPs Genómicos

	PN	PD	AM	L&C	PF	CE	AOB	GD	GC	%GI
DEP	0,53	11,64	3,19	9,01	25,07	1,11	-0,11	0,48	0,45	0,12
PREC	0,85	0,83	0,81		0,82	0,82	0,62	0,59	0,59	0,60
RANK %	83	9	55	11	5	24	92	7	15	78

Fuente: ErBRA 2021 | DEPs enriquecidos por evaluación genómica | TOP 10% ■ TOP 20% ■ TOP 30% ■



VIAMONTE •

Un padre con sobresalientes DEPs, frame bien moderado, excelente color y clase. Se destaca su precocidad.

VIDEO > <https://youtu.be/RbLVtXjPX34>



[IR A OFERTA ON-LINE](#)



#2 SULTANA GENETICFEST 2021

- P19 -

Lote #19 • RP 1421 x DOCE PASOS

Combinación de la RP 1421, con Doce Pasos, uno de nuestros padres más prolíferos actualmente.



Link Video:

<https://youtu.be/meDCnI9GdYo>



PEDIGREE

SULTANA MAXIMA 1421 MES 0169 T/E

Padre	Las Lilas 5909-F Relmun 6774-B G4 MORRIS 434 MESSI T/E Pozo 3847 Comodoro
Madre	Sundance of Brinks 392G9 RANCHO BRG 169 T/E Rancho BRG 3064 Classic

Mérito

Excelente hermana materna de Máximo, sus primeras crías ya muestran una marcada consistencia. Combinación de familias 100% seguras, Jackie por Máxima. Muy profunda y voluminosa, de gran calidad racial, con datos de crecimiento muy destacados.

DEPs Genómicos

	PN	PD	AM	L&C	PF	CE	AOB	GD	GC	%GI
DEP	1,09	16,74	2,16	10,53	33,14	0,55	0,83	0,23	0,25	0,17
PREC	0,79	0,74	0,68		0,72	0,62	0,81	0,81	0,81	0,81
RANK %	95	1	77	4	1	66	68	68	65	44

Fuente: ErBRA 2021 | DEPs enriquecidos por evaluación genómica | TOP 10% ■ TOP 20% ■ TOP 30% ■



DOCEPASOS •

Nuevo padre de La Sultana, con todos los atributos que un toro necesita para producir más y mejor carne. Impactante!

VIDEO > <https://youtu.be/OXa4chph1r4>



[IR A OFERTA ON-LINE](#)



#2 SULTANA GENETICFEST 2021

- P20 -

Lote #20 • RP 583 x MESSI

Combinación de la RP 583, con Messi, uno de nuestros padres con mejores hembras producidas.



Link Video:

<https://youtu.be/4l8Fp3stnqc>

YouTube

PEDIGREE SULTANA SOL 583 LEAD GUN T/E

Padre	Lead Gun Of Brinks 222K14 WAT LEAD GUN 33P6 Ms Hd Ko 33J10
Madre	Ébano 583 Gladiador T/E MORRIS SOL 87 GLADIADOR T/E Morris Sol 003

Mérito

Fiel representante de la familia Sol, una hembra muy productiva, larga y femenina. Con excelentes datos de crecimiento y fertilidad. Su padre un reconocido padre americano, de gran producción.

DEPs Genómicos

	PN	PD	AM	L&C	PF	CE	AOB	GD	GC	%GI
DEP	0,88	13,80	2,64	9,54	23,06	0,60	-0,13	0,25	0,36	0,31
PREC	0,92	0,89	0,88		0,89	0,88	0,67	0,63	0,63	0,65
RANK %	92	4	68	8	9	62	92	57	27	6

Fuente: ErBRA 2021 | DEPs enriquecidos por evaluación genómica | TOP 10% ■ TOP 20% ■ TOP 30% ■



MESSI • Genpro

Hijo de Relevante. Uno de los padres con mejores hembras producidas en La Sultana.



[IR A OFERTA ON-LINE](#)



#2 SULTANA GENETICFEST 2021

- P21 -



Bell Ville, Córdoba, Argentina
GPS: S: 32° 36' 12" / O: 62° 45' 52"

Cel. +54.9.3537.687062

www.lasultana.com.ar
info@lasultana.com.ar



facebook.com/lasultanagrosso
youtube.com/lasultanagrosso
[@lasultanagrosso](https://twitter.com/lasultanagrosso)
[@lasultanagenetica](https://instagram.com/lasultanagenetica)